



## Grabenloser Leitungsbau mit Richtpressung

Die Richtpressung ist ein lenkbares Verfahren zur grabenlosen Leitungsverlegung.

Mit ihren minimalen Abmessungen kann die Richtpressanlage (Abb. 1) an Orten eingesetzt werden, die mit einer [Horizontalbohranlage](#) nicht mehr zugänglich sind.

So kann die Einrichtung auch an einer Wand montiert werden, um die Leitung direkt aus einem Keller heraus in einen entfernten Schacht zu führen. Damit muss kein Garten oder Vorplatz aufgedigelt werden. Die Umwelt und die Umgebung wird somit geschont und die Wiederherstellungskosten auf ein Minimum reduziert.

Im Bild rechts ist eine Pressung aus einem Schacht mit gerade mal 80 cm Durchmesser zu sehen (Abb. 2). In diesem Beispiel wurde ein Haus ans Abwasser angeschlossen.

Eine Richtpressung ist schnell eingerichtet und hinterlässt kaum Spuren. Das ideale Verfahren also für Ihre Hausanschlüsse!

Wir sind Ihr kompetenter Partner wenn es darum geht, Ihr Haus ans Abwasser, TV-Netz etc. anzuschliessen.

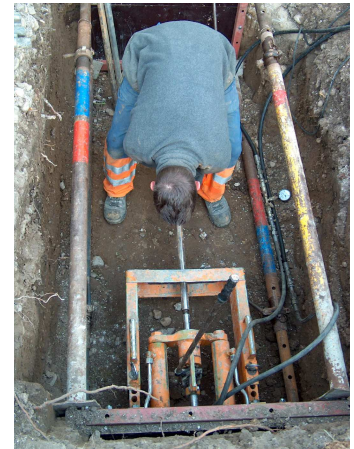


Abb. 1: Richtpressanlage

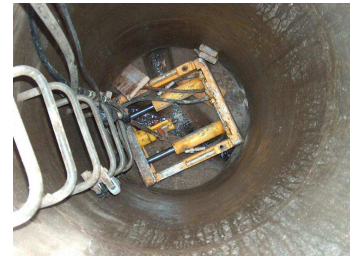


Abb. 2: Pressung aus Schacht



Abb. 3: Hausanschluss unter Mauer durch

**Kontaktieren Sie uns einfach für Ihre individuelle Beratung!**